



Руководство по эксплуатации

Пессарий силиконовый: чашечно-уретральный

ОПИСАНИЕ

Пессарий силиконовый: чашечно-уретральный имеет форму чаши с утолщением овальной формы и большим центральным отверстием. Изготавливаются пессарии из эластичного биологически инертного силикона. Пессарий силиконовый: чашечно-уретральный поставляется следующих размеров (наружный диаметр): 55, 60, 65, 70, 75, 80, 85, 90 мм. Наружный диаметр указан на изделии и на этикетке.

МЕХАНИЗМ ДЕЙСТВИЯ

Пессарий устанавливается во влагалище и создает дополнительную опору для органов малого таза. Это восстанавливает топографо-анатомические взаимоотношения между органами малого таза и устраняет/уменьшает проявления пролапса.

Утолщение на ободке пессария предназначено для дополнительной фиксации уретровезикального сегмента.

ПОКАЗАНИЯ

Консервативная (нехирургическая) коррекция пролапса гениталий, осложненного стрессовым недержанием мочи (N 81.0 – 81.9, R 32 согласно МКБ-10).

Моделирование результатов оперативной коррекции стрессового недержания мочи, в том числе оперативных вмешательств с использованием сетчатых протезов.

ПРОТИВОПОКАЗАНИЯ

Аллергические реакции на материал пессария.

ОТНОСИТЕЛЬНЫЕ ПРОТИВОПОКАЗАНИЯ

Воспалительные болезни женских тазовых органов, кровотечения из половых путей.

ОСЛОЖНЕНИЯ/ПОБОЧНЫЕ ЭФФЕКТЫ

В процессе лечения с помощью пессария силиконового возможно развитие воспалительных болезней женских тазовых органов.

ПРЕДОСТЕРЕЖЕНИЯ

Изделие не должно использоваться другими пациентами и должно храниться при комнатной температуре. Недопустимо применение после окончания срока годности, указанного на упаковке изделия. Не допускается использование при наличии повреждений (надрезы, трещины и т.п.) поверхности изделия. Пессарий поставляется нестерильным, перед использованием требуется дезинфекция. Пессарий можно мыть теплой водопроводной водой как с использованием, так и без использования моющих средств. Изделие может быть очищено и дезинфицировано предпочтительно с использованием альдегидсодержащих растворов. Пессарий может также стерилизоваться паром (134°C/3,8 бар) или горячим воздухом (250°C).

Свойства материала позволяют многократно дезинфицировать изделие.

ВЫБОР РАЗМЕРА ПЕССАРИЯ

Выбор размера пессария осуществляется акушером-гинекологом индивидуально в зависимости от анатомических особенностей пациентки.

Первичный подбор пессария осуществляется в литотомическом положении пациентки (на гинекологическом кресле) при наполненном мочевом пузыре. Для лечения должен быть использован пессарий с наименьшим диаметром, который устраняет/уменьшает проявления пролапса. При верно подобранном размере пессария между изделием и стенкой влагалища должен оставаться небольшой зазор (10 – 15 мм, ширина фаланги пальца).

Правильность установки должна быть оценена при напряжении мышц брюшного пресса (например, кашле, натуживании) и при движении.

Пессарий не должен выпадать при натуживании, вызывать затруднений при мочеиспускании и болезненных ощущений во влагалище.

Необходимо обучить пациентку самостоятельно извлекать и, по возможности, вводить пессарий.

ИЗГОТОВИТЕЛЬ

ЗАО «Медицинское предприятие Сатург»
Республика Беларусь, 210023, г. Витебск,
пр-т Людникова, 13-413, тел.: +375 (212) 62-32-33



Медицинское предприятие

Сатург

www.simurg-mp.com

Дата пересмотра текста: 03.08.2018

0241512107065

ВВЕДЕНИЕ И ИЗВЛЕЧЕНИЕ ПЕССАРИЯ

После дезинфекции пессарий смазывают небольшим количеством мази, разрешенной к применению в гинекологической практике (предпочтение следует отдавать мазям, содержащим эстриол). Перед введением пессария пролабированные органы должны быть возвращены в анатомически правильное положение. Пессарий извлекают из упаковки (рис. 1), сжимают и в сжатом виде вводят во влагалище (рис. 2). Затем пессарий разворачивают (рис. 3).

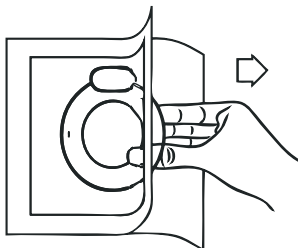


Рис. 1

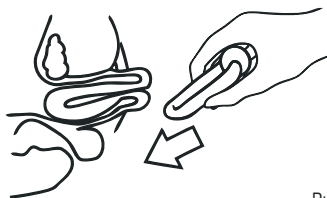


Рис. 2

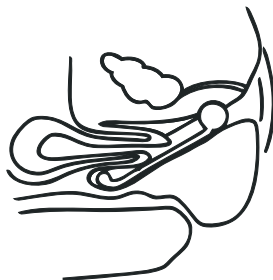


Рис. 3

Для извлечения пессария необходимо захватить изделие пальцами, слегка сжать и в сжатом состоянии извлечь из влагалища. Благодаря эластичным свойствам силикона дискомфорт пациентки при введении/извлечении пессария минимален.

НАБЛЮДЕНИЕ ЗА ПАЦИЕНТКАМИ

Во время использования пессария необходимы регулярные гинекологические осмотры. Длительность непрерывного использования пессария определяется индивидуально. Возможна практика применения пессария только в период физической нагрузки (использование днем и удаление на ночь).

Специфических побочных эффектов при надлежащем использовании пессария не выявлено. Возможное развитие воспалительного процесса (неспецифическая реакция на инородное тело) требует удаления пессария и санации. После окончания санации возможно дальнейшее применение силиконового пессария.

РЕКОМЕНДАЦИИ ДЛЯ ПАЦИЕНТОК

После того, как пессарий введе, убедитесь, что не возникает неприятных ощущений, затруднений при мочеиспускании, и пессарий не выпадает при натуживании. При появлении боли во влагалище или при выпадении изделия необходимо использовать пессарий другого размера. Попробуйте под наблюдением гинеколога самостоятельно извлечь и установить пессарий. Во время использования пессария желательно посещать гинеколога. Кратность посещений устанавливается индивидуально. Это необходимо для оценки эффективности лечения, выбора оптимального времени непрерывного ношения пессария. В домашних условиях дезинфекция изделия проводится путем тщательного промывания кипяченой водой с моющим средством. Затем пессарий тщательно промывают кипяченой водой. Иногда при использовании пессария развивается воспаление влагалища. Для профилактики воспалительных осложнений необходимо соблюдение рекомендаций врача, гигиены и сроков непрерывного ношения пессария