



Руководство по эксплуатации

Пессарий силиконовый: грибовидный

ОПИСАНИЕ

Пессарий грибовидный имеет «ножку» с утолщением на ее основании и вогнутую «шляпку» с отверстиями. Ножка пессария предназначена для его удержания максимально глубоко во влагалище. Изготавливаются пессарии из эластичного биологически инертного силикона. Лечение с использованием пессария грибовидного предусмотрено в случаях, когда другие типы пессариев не эффективны.

Пессарий силиконовый: грибовидный поставляется следующих размеров (наружный диаметр): 50, 55, 60, 65, 70, 75, 80, 85, 90 мм. Размер указан на изделии и на этикетке.

МЕХАНИЗМ ДЕЙСТВИЯ

Пессарий устанавливается во влагалище и создает опору для органов малого таза. Это восстанавливает топографо-анатомические взаимоотношения между органами малого таза и устраняет/уменьшает проявления пролапса.

ПОКАЗАНИЯ

Консервативная (нехирургическая) коррекция выпадения женских половых органов (N 81.1–81.9 согласно МКБ-10), в том числе выпадение свода влагалища после экстирпации матки (N 99.3 согласно МКБ-10).

ПРОТИВОПОКАЗАНИЯ

Аллергические реакции на материал пессария.

ОТНОСИТЕЛЬНЫЕ ПРОТИВОПОКАЗАНИЯ

Воспалительные болезни женских тазовых органов, кровотечения из половых путей.

ОСЛОЖНЕНИЯ/ПОБОЧНЫЕ ЭФФЕКТЫ

В процессе лечения с помощью пессария силиконового возможно развитие воспалительных болезней женских тазовых органов.

ПРЕДОСТЕРЕЖЕНИЯ

Изделие не должно использоваться другими пациентами и должно храниться при комнатной температуре. Недопустимо применение после окончания срока годности, указанного на упаковке изделия. Не допускается использование при наличии повреждений (надрезы, трещины и т.п.) поверхности изделия. Пессарий поставляется нестерильным, перед использованием требуется дезинфекция. Для предстерилизационной обработки пессарий можно промыть теплой водопроводной водой с использованием моющих средств. Изделие может быть очищено и дезинфицировано, предпочтительно с использованием альдегидсодержащих растворов. Пессарий может стерилизоваться паром (134°C/3,8 бар) или горячим воздухом (250°C).

Свойства материала позволяют многократно дезинфицировать изделие.

ВЫБОР РАЗМЕРА ПЕССАРИЯ

Выбор размера пессария осуществляется акушером-гинекологом индивидуально в зависимости от анатомических особенностей пациентки.

Первичный подбор пессария осуществляется в литотомическом положении пациентки (на гинекологическом кресле) при наполненном мочевом пузыре. Для лечения должен быть использован пессарий с наименьшим диаметром, который устраняет/уменьшает проявления пролапса. При верно подобранном размере пессария между изделием и стенкой влагалища должен оставаться небольшой зазор (10 – 15 мм, ширина пальца). Правильность установки должна быть оценена при напряжении мышц брюшного пресса (например, кашле, натуживании) и при движении.

Пессарий не должен выпадать при натуживании, вызывать затруднений при мочеиспускании и болезненных ощущений во влагалище.

Необходимо обучить пациентку самостоятельно извлекать и, по возможности, вводить пессарий.

ИЗГОТОВИТЕЛЬ

ЗАО «Медицинское предприятие Сатург»
Республика Беларусь, 210023, г. Витебск,
пр-т Людникова, 13-413, тел.: +375 (212) 62-32-33



Медицинское предприятие

Сатург

www.simurg-mp.com

ВВЕДЕНИЕ И ИЗВЛЕЧЕНИЕ ПЕССАРИЯ

После дезинфекции пессарий смазывают небольшим количеством мази, разрешенной к применению в гинекологической практике (предпочтение следует отдавать мазям, содержащим эстриол). Перед введением пессария пролабированные органы должны быть возвращены в анатомически правильное положение.

Пессарий извлекают из упаковки (рис. 1). «Шляпку» пессария сжимают (рис. 2) и в сжатом виде вводят во влагалище. «Ножка» пессария должна быть направлена ко входу во влагалище (рис.3).

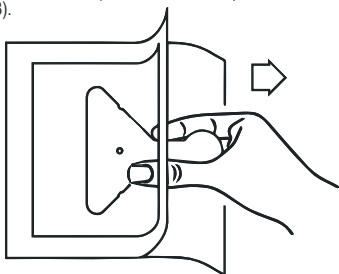


рис. 1

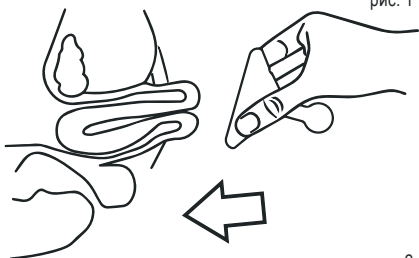


рис. 2

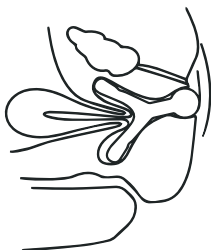


рис. 3

Для удаления пессария необходимо захватить изделие пальцами, сжать «шляпку» пессария и в сжатом состоянии извлечь из влагалища. Благодаря эластичным свойствам силикона дискомфорт пациентки при введении/извлечении пессария минимален.

НАБЛЮДЕНИЕ ЗА ПАЦИЕНТКАМИ

Во время использования пессария необходимы регулярные гинекологические осмотры. Длительность непрерывного использования пессария определяется индивидуально. Возможна практика применения пессария только в период физической нагрузки (использование днем и удаление на ночь).

Специфических побочных эффектов при надлежащем использовании пессария не выявлено. Возможное развитие воспалительного процесса (неспецифическая реакция на инородное тело) требует удаления пессария и санации. После окончания санации возможно дальнейшее применение силиконового пессария.

РЕКОМЕНДАЦИИ ДЛЯ ПАЦИЕНТОК

После того, как пессарий введен, убедитесь, что не возникает неприятных ощущений, затруднений при мочеиспускании, и пессарий не выпадает при натуживании. При появлении боли во влагалище или при выпадении изделия необходимо использовать пессарий другого размера. Попробуйте под наблюдением гинеколога самостоятельно извлечь и установить пессарий. Во время использования пессария желательно посещать гинеколога. Кратность посещений устанавливается индивидуально. Это необходимо для оценки эффективности лечения, выбора оптимального времени непрерывного ношения пессария. В домашних условиях дезинфекция изделия проводится путем тщательного промывания кипяченой водой с моющим средством. Затем пессарий тщательно промывают кипяченой водой. Иногда при использовании пессария развивается воспаление влагалища. Для профилактики воспалительных осложнений необходимо соблюдение рекомендаций врача, гигиены и сроков непрерывного ношения пессария.